



**ΚΥΠΡΙΑΚΗ ΔΗΜΟΚΡΑΤΙΑ
ΥΠΟΥΡΓΕΙΟ ΕΣΩΤΕΡΙΚΩΝ**



ΤΜΗΜΑ ΠΟΛΕΔΟΜΙΑΣ ΚΑΙ ΟΙΚΗΣΕΩΣ

**ΟΛΟΚΛΗΡΩΜΕΝΟ ΠΛΗΡΟΦΟΡΙΑΚΟ
ΣΥΣΤΗΜΑ ΙΠΠΟΔΑΜΟΣ**

**ΕΓΧΕΙΡΙΔΙΟ ΧΡΗΣΗΣ ΓΕΩΓΡΑΦΙΚΩΝ
ΔΕΔΟΜΕΝΩΝ ΕΞΩΤΕΡΙΚΟΥ ΧΡΗΣΤΗ**

14 Φεβρουαρίου 2024

ΠΙΝΑΚΑΣ ΠΕΡΙΕΧΟΜΕΝΩΝ

1	Εισαγωγή.....	3
2	Πλοήγηση στα Γεωγραφικά Δεδομένα του «Ιππόδαμου».....	3
3	Εργαλεία πλοήγησης χάρτη	5
3.1	Επιλογή Επιπέδων	5
3.2	Αναζήτηση Τεμαχίου.....	6
3.3	Εργαλείο Μέτρησης	8
3.4	Υπόμνημα	9
3.5	Εκτύπωση	10

1 Εισαγωγή

Η πύλη «Ιππόδαμος» (IPPODAMOS Portal) του Τμήματος Πολεοδομίας και Οικήσεως είναι ανοικτή προς το κοινό και η πλοήγηση στους χάρτες γίνεται χωρίς σύνδεση (user login), όπου εμφανίζονται Πολεοδομικά, Περιβαλλοντικά, Γεωγραφικά και Πολιτιστικά Δεδομένα.

Σημειώνεται ότι τα δεδομένα συμπληρώνονται και εμπλουτίζονται συνεχώς, με στόχο την διευκόλυνση της πρόσβασης και την ενίσχυση της πληροφορίας, τόσο στους επαγγελματίες όσο και στο ευρύ κοινό.

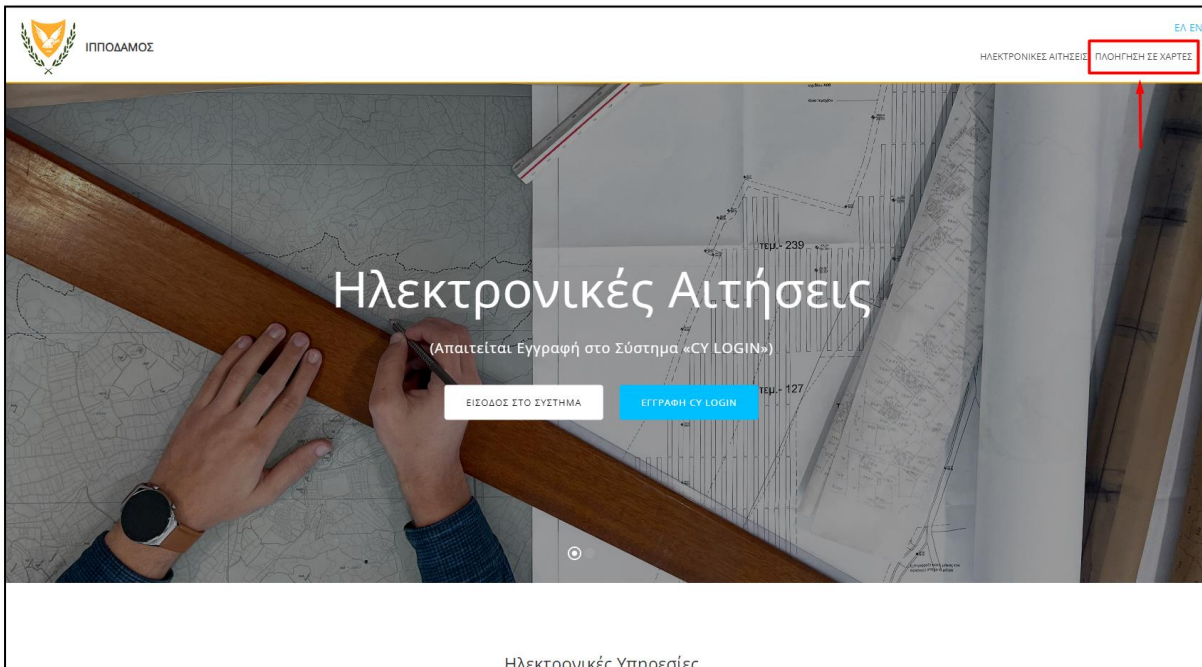
2 Πλοήγηση στα Γεωγραφικά Δεδομένα του «Ιππόδαμου»

Η είσοδος στα Γεωγραφικά Δεδομένα του «Ιππόδαμου» γίνεται μέσω της ιστοσελίδας του Τμήματος Πολεοδομίας και Οικήσεως, ακολουθώντας τα πιο κάτω βήματα:

(Link: <https://www.moi.gov.cy/moi/tph/tph.nsf/home/home?openform>)

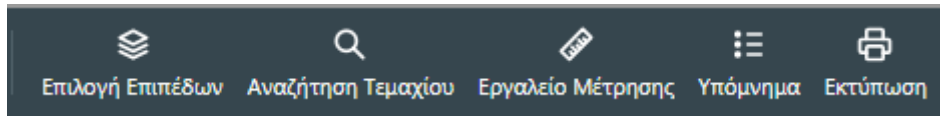
The image shows two screenshots of the IPPODAMOS Portal website. The top screenshot shows the main navigation menu with a red box around the 'Για τον πολίτη' (For the citizen) link. A dropdown menu is visible, with a red box around the 'Ολοκληρωμένο Πληροφοριακό Σύστημα «Ιππόδαμος»' (Integrated Information System 'Ippodamos') option. The bottom screenshot shows the landing page of the 'Ολοκληρωμένο Πληροφοριακό Σύστημα «Ιππόδαμος»' (Integrated Information System 'Ippodamos'). The page contains a heading, a sub-heading, and a paragraph of text. A red box highlights the URL <https://hippodamus.tph.moi.gov.cy/> at the bottom of the page.

Με την επιλογή του παραπάνω συνδέσμου, μεταφέρεστε στην κεντρική οθόνη του «Ιπποδάμου». Για την πλοήγηση στα Γεωγραφικά Δεδομένα, επιλέγετε το κουμπί «ΠΛΟΗΓΗΣΗ ΣΕ ΧΑΡΤΕΣ» για να μεταφερθείτε στο χάρτη με τα ανοικτά προς το κοινό δεδομένα.



3 Εργαλεία πλοήγησης χάρτη

Στο πάνω δεξιά τμήμα του χάρτη υπάρχουν οι πιο κάτω λειτουργίες, οι οποίες βοηθούν στην εύκολη περιήγηση στο χάρτη.



3.1 Επιλογή Επιπέδων

Με τη συγκεκριμένη λειτουργία μπορείτε να ενεργοποιήσετε / απενεργοποιήσετε οποιαδήποτε πληροφορία επιθυμείτε να εμφανιστεί στο χάρτη.

Δεδομένα Τμήματος Κτηματολογίου και Χωρομετρίας

Δεδομένα Τμήματος Πολεοδομίας και Οικήσεως

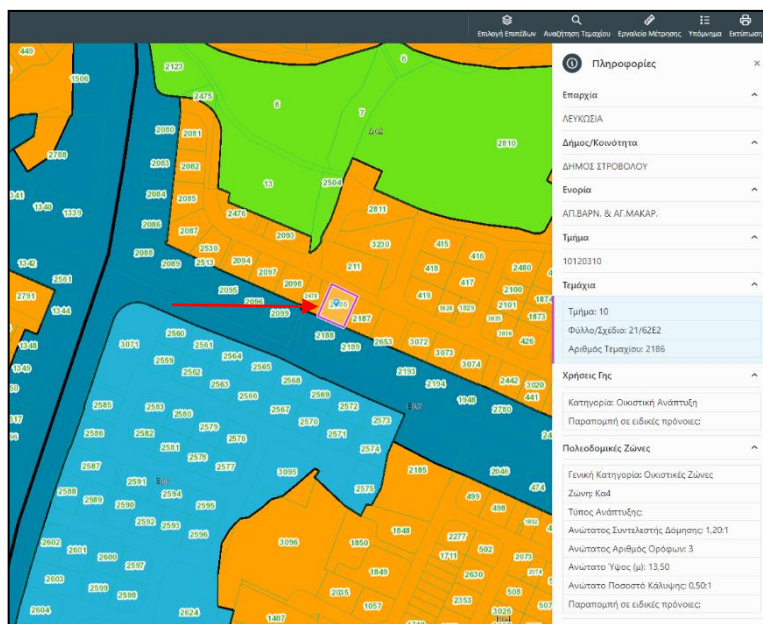
Αριθμός ενεργοποιημένων επιπέδων

Βαθμός Διαφάνειας Θεματικής Ενότητας

Υπόβαθρο Χάρτη

Για την ενεργοποίηση / απενεργοποίηση των επιθυμητών επιπέδων επιλέγετε το για να εμφανιστούν τα διαθέσιμα επίπεδα στην συγκεκριμένη θεματική ενότητα. Στη συνέχεια ενεργοποιείτε όποια επίπεδα θέλετε να εμφανιστούν στον χάρτη. Στην περίπτωση που επιθυμείτε να ενεργοποιήσετε / απενεργοποιήσετε όλα τα διαθέσιμα επίπεδα σε μια θεματική ενότητα πιέστε το πλήκτρο **Ctrl** και ακολούθως επιλέξτε την επιθυμητή θεματική ενότητα.

Ανάλογα με τα ενεργοποιημένα επίπεδα, μπορείτε να δείτε και τις αντίστοιχες πληροφορίες για κάποιο τεμάχιο ή σημείο στο χάρτη, κάνοντας κλικ στο κέντρο του. Οι πληροφορίες θα εμφανιστούν στο δεξί τμήμα του χάρτη και αφορούν μόνο όσα επίπεδα έχουν ενεργοποιηθεί.



3.2 Αναζήτηση Τεμαχίου

Με το συγκεκριμένο εργαλείο μπορείτε να καταχωρήσετε τα στοιχεία του τεμαχίου που θέλετε να εντοπίσει το σύστημα στο χάρτη. Μπορείτε να επιλέξετε μια από τις δύο μεθόδους καταχώρησης στοιχείων, είτε με τον **Αριθμό Τεμαχίου**, είτε με τον **Αριθμό Εγγραφής** του.

Συμπληρώνεται τα απαραίτητα στοιχεία και στην συνέχεια προχωράτε σε [ΑΝΑΖΗΤΗΣΗ](#).

Αναζήτηση Τεμαχίου
✕

ΑΡΙΘΜΟΣ ΤΕΜΑΧΙΟΥ

ΑΡΙΘΜΟΣ ΕΓΓΡΑΦΗΣ

Επαρχία
ΛΕΥΚΩΣΙΑ

Δήμος/Κοινότητα
ΔΗΜΟΣ ΣΤΡΟΒΟΛΟΥ

Ενορία
ΑΓΙΟΣ ΒΑΣΙΛΕΙΟΣ

Φύλλο
21

Σχέδιο
61Ε2(1:2500)

Τμήμα
7

Αριθμός Τεμαχίου
520

ΑΝΑΖΗΤΗΣΗ

ΚΑΘΑΡΙΣΜΟΣ

Αναζήτηση Τεμαχίου
✕

ΑΡΙΘΜΟΣ ΤΕΜΑΧΙΟΥ

ΑΡΙΘΜΟΣ ΕΓΓΡΑΦΗΣ

Επαρχία
ΛΕΥΚΩΣΙΑ

Δήμος/Κοινότητα
ΔΗΜΟΣ ΣΤΡΟΒΟΛΟΥ

Ενορία
ΑΓΙΟΣ ΒΑΣΙΛΕΙΟΣ

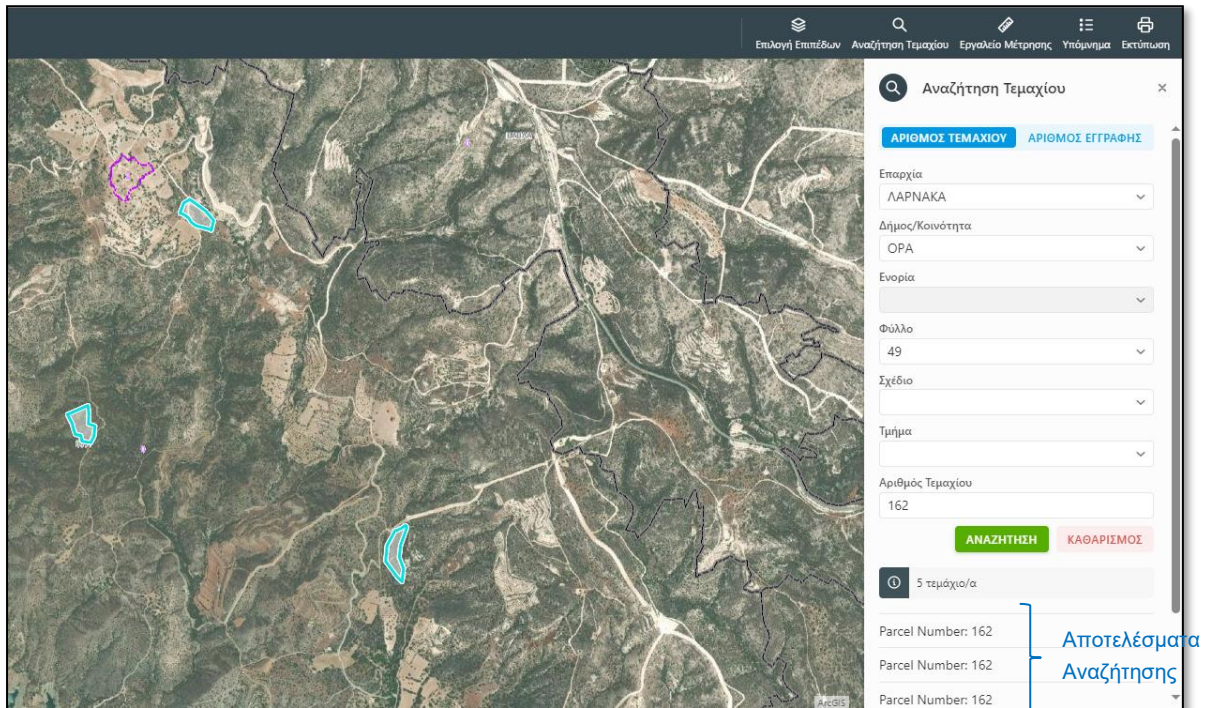
Τμήμα
7

Αριθμός Εγγραφής
1234

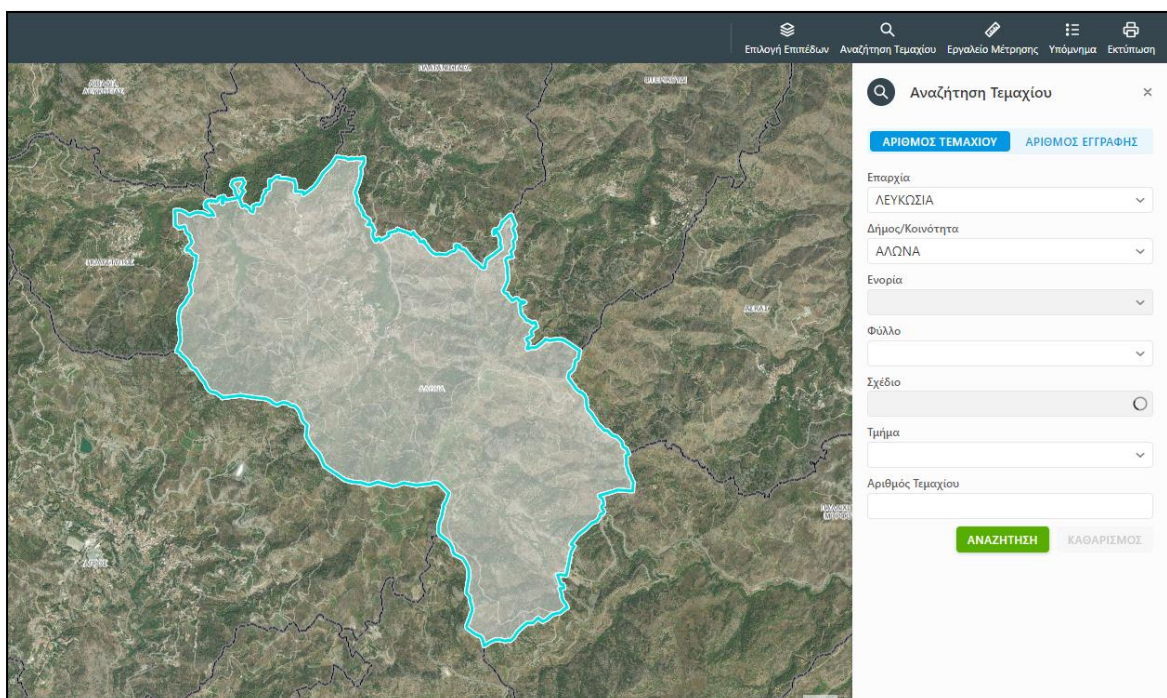
ΑΝΑΖΗΤΗΣΗ

ΚΑΘΑΡΙΣΜΟΣ

Με την επιλογή της **ΑΝΑΖΗΤΗΣΗ** ο χάρτης εστιάζει στα αποτελέσματα που εντοπίστηκαν, τα οποία διακρίνονται με γαλάζια διαγράμμιση (highlight). Ταυτόχρονα, εμφανίζεται η λίστα με όλα τα αποτελέσματα και επιλέγοντας το επιθυμητό αποτέλεσμα, ο χάρτης εστιάζει μόνο στην συγκεκριμένη εγγραφή.

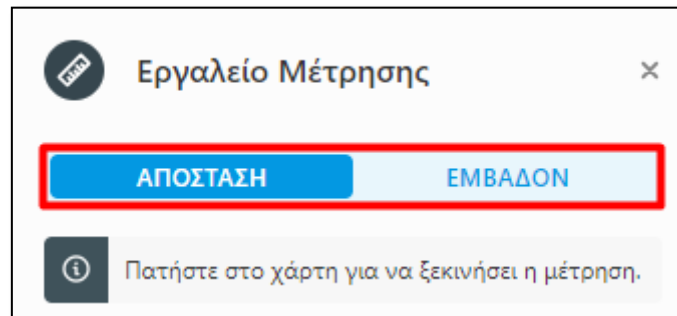


Υπάρχει επίσης η δυνατότητα να γίνει αναζήτηση σε επίπεδο Επαρχίας, Δήμου/Κοινότητας, Ενορίας κ.ο.κ.. Για παράδειγμα, αν επιθυμείτε να αναζητήσετε την κοινότητα Άλωνας, καταχωρείτε την Επαρχία της κοινότητας, επιλέγετε την κοινότητα Άλωνας και **ΑΝΑΖΗΤΗΣΗ**.

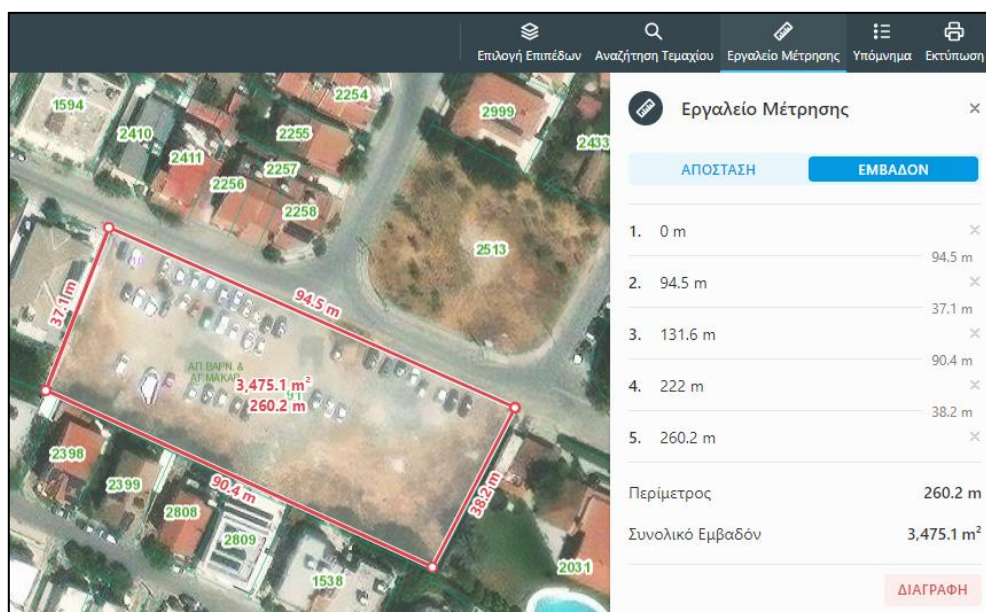
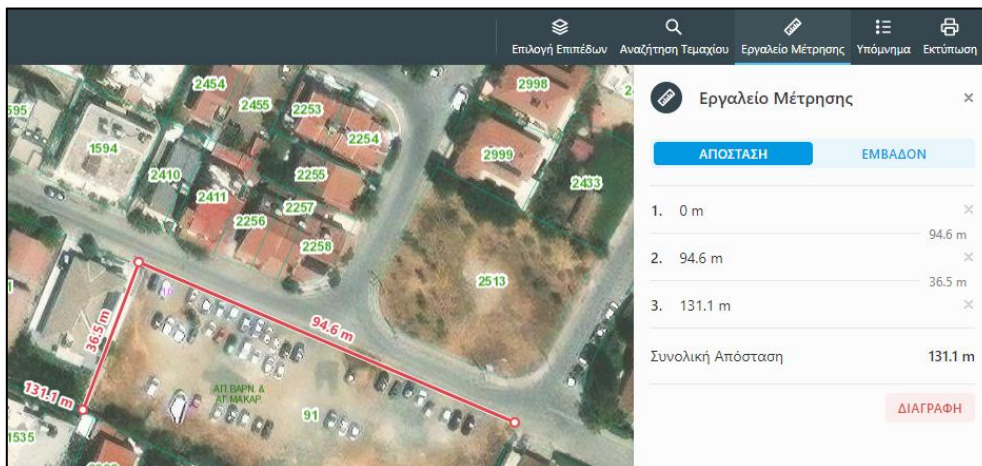


3.3 Εργαλείο Μέτρησης

Με το συγκεκριμένο εργαλείο μπορείτε να μετρήσετε αποστάσεις και να υπολογίσετε εμβαδά, επιλέγοντας αντίστοιχα μια από τις δύο επιλογές.



Για να ξεκινήσουν οι μετρήσεις επιλέγετε τα ανάλογα σημεία στο χάρτη. Κατά την καταχώρηση σημείων θα εμφανιστεί στο δεξί τμήμα του χάρτη το πλαίσιο με τις πληροφορίες μετρήσεων, όπως φαίνεται στις εικόνες πιο κάτω.



3.4 Υπόμνημα

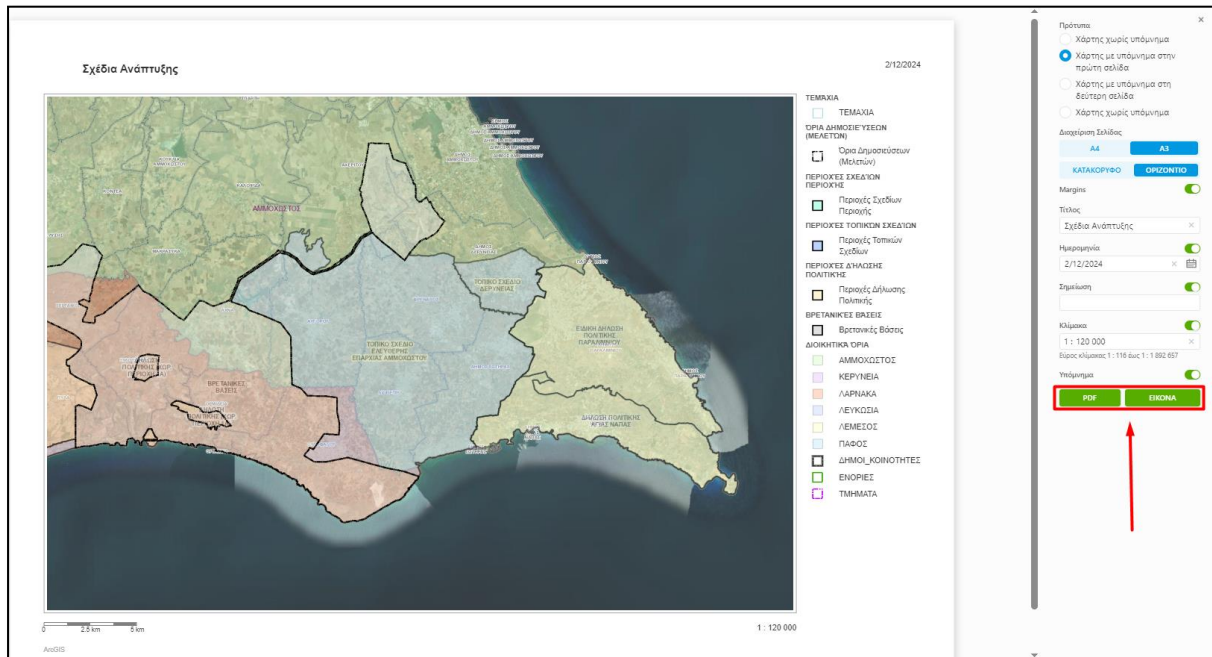
Στο υπόμνημα δίνεται η περιγραφή των συμβόλων για όσα επίπεδα είναι ενεργοποιημένα.

The screenshot shows a legend window titled "Υπόμνημα" (Legend) with a close button (X) in the top right corner. The legend is organized into several sections, each with a title and an expand/collapse arrow (^) on the right. Each item in the list consists of a colored square symbol followed by its description.

- Τεμάχια** (Plots)
 - ΤΕΜΑΧΙΑ
- Προστατευόμενα Δέντρα** (Protected Trees)
 - Χωρίς Τιμή
 - Δέντρα Μεγάλης Συστάδας
 - Μεμονωμένο Δέντρο
 - Δέντρα Μικρής Συστάδας
 - Τεμάχια Διατηρητέων Δέντρων
- Διατηρητέες Οικοδομές** (Protected Buildings)
 - Διατηρητέα Κτίρια
- Αξιολογες Οικοδομές** (Valued Buildings)
 - Αξιολογημένο Κτίριο
- Διοικητικά Όρια** (Administrative Boundaries)
 - ΑΜΜΟΧΩΣΤΟΣ
 - ΚΕΡΥΝΕΙΑ
 - ΛΑΡΝΑΚΑ
 - ΛΕΥΚΩΣΙΑ
 - ΛΕΜΕΣΟΣ
 - ΠΑΦΟΣ
 - ΔΗΜΟΙ_ΚΟΙΝΟΤΗΤΕΣ
 - ΕΝΟΡΙΕΣ

3.5. Εκτύπωση

Με το εργαλείο της εκτύπωσης έχετε την δυνατότητα να εξάγετε τον χάρτη, ανάλογα με τα ενεργοποιημένα επίπεδα και τις προκαθορισμένες παραμέτρους που θα καταχωρηθούν στο αντίστοιχο παράθυρο επιλογών. Μπορείτε να επιλέξετε οποιοδήποτε **Πρότυπο** χάρτη επιθυμείτε, να διαχειριστείτε το **Μέγεθος** και την **Κατεύθυνση Προβολής** (Portrait, Landscape), να καταχωρήσετε **Τίτλο**, **Ημερομηνία**, **Σημειώσεις** και **Κλίμακα**. Τέλος, για την εξαγωγή του χάρτη επιλέγετε **PDF** ή **ΕΙΚΟΝΑ**.



Η κλίμακα και το σημείο εστίασης του χάρτη μπορούν να τροποποιηθούν και χειροκίνητα από το εργαλείο εκτύπωσης.